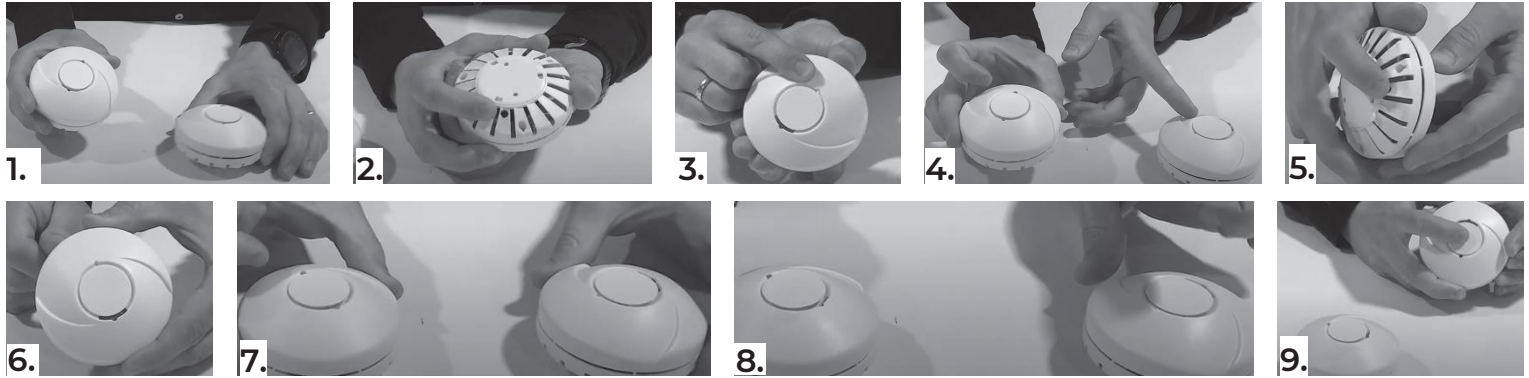


Hurtigstartveiledning for røykdetektor og varmedetektor

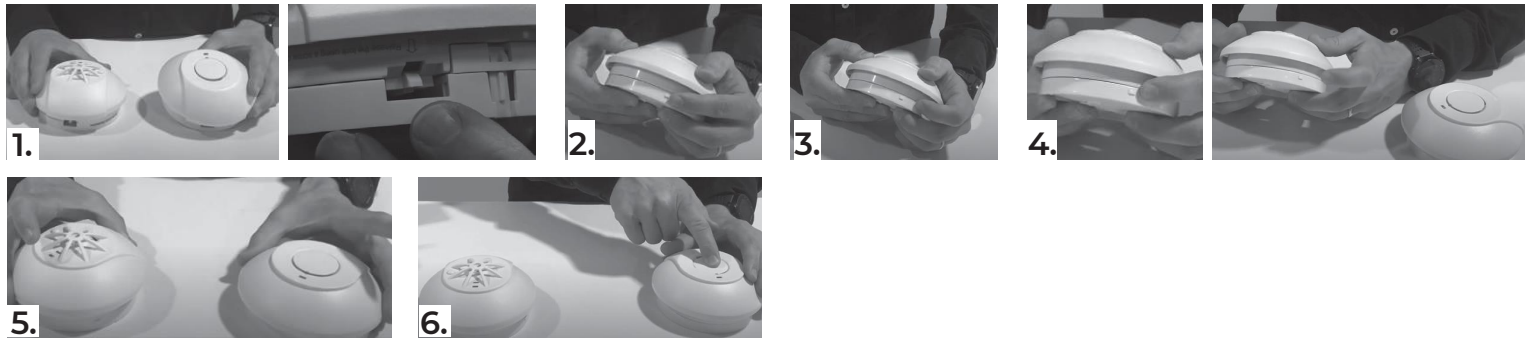
Denne veiledningen forklarer i korte trekk hvordan du sammenkobler, tester og vedlikeholder enhetene. Se i bruksanvisningen for detaljerte beskrivelser og teknisk feilsøking.

3V røykdetektor / varmedetektor. Hvordan koble sammen v/ trådløs kommunikasjon.



1. Hvordan sammenkoble 3V røykdetektorer / varmedetektorer.
2. På baksiden er det en sort knapp.
3. Hold den inne til lysdioden lyser med fast rødt lys. Vil da lyse i 30 sekunder.
4. Nå tar du varmedetektor eller røykdetektoren du ønsker å synke i sammen.
5. To korte trykk på den sorte knappen.
6. Lysdioden skal blinke rødt 5 ganger.
7. Nå er enhetene sammenkoblet.
8. Observer enheten som lyser med fast lys, vent til dioden slukker.
9. For å teste enhetene, hold testknappen inne i opptil 20 sek. Da skal de sammenkoblede røykdetektorene / varmedektorene begynne å alarmere.

230V detektor. Hvordan koble enhetene sammen v/ trådløs kommunikasjon.



1. Sett inn batteriet og monter enheten inn i festebraketten, slik at den drives med batteribackup.
 2. Hold inne den hvite knappen på siden av braketten til lysdioden lyser med fast rødt lys.
 3. Lysdioden vil lyse rødt og er synkroniserbar i 150 sek.
 4. Ta røykdetektoren / varmedektoren som skal synkronisere, og gjør to korte trykk på knappen til den blinker 5 ganger.
 5. Nå er de sammenkoblet. Observer enheten som lyser med fast lys, vent til dioden slukker eller trykk på testknappen.
 6. For å teste sammenkoblingen, hold testknappen på røykdetektoren / varmedektoren inne i opptil 20 sek til de sammenkoblede enhetene begynner å alarmere.
- Merk** – Ved seriekoblede røykvarslerer, vil den røde dioden kun blinke hurtig på den enheten som er aktivert. De andre enhetene vil gi fra seg en høy alarmerende lyd, men den røde dioden vil ikke blinke. Test alle enhetene og kontroller at alarmen utløses på samtlige enheter. Røykdetektoren har en innebygd demperfunksjon i testknapp. Om detektoren gir alarm, for eks. av matos kan testknappen holdes inne i 3 sek. og detektoren settes i «dvale modus» i 10 min.

Vedlikehold av detektorene

- a) Røykdetektoren bør støvsuges med en børste ca hver 6 måned.
- b) Test røykvarsleren / varmedektoren ved å holde nede testknappen. Dette bør gjøres jevnlig. Min. 2 ganger i året.
- c) Åpne røykvarsleren ved å klemme inn låseknappen på siden av den gule merkelappen, skyv enheten til siden mot låseknappen.
- d) Detektorene med 3 V batterier har ikke utskiftbare batterier, hele enheten skiftes ut etter 10 år.
- e) Lysdiodene indikerer: Grønt fast lys - 230V er tilkoblet. Rødt blink ca hvert 40 sek. - batteri ok.